

十津川村 統計資料編

2018

Regeneration of
TOTSUKAWA

位置

十津川村の位置

方位	地名	経緯度	標高
極東 極西	大字旭の東端 大字杉清の西端	東経135度55分 東経135度33分	最高 大字旭・仏生ヶ岳…1,805m 最低 大字竹筒・北山川河川敷…35m
極北 極南	大字沼田原の北端 大字竹筒の南端	北緯34度09分 北緯33度52分	
役場所在地	大字小原225番地の1	東経135度48分 北緯33度59分	177.25m

十津川村の位置



面積・人口密度

両極間の距離		総面積	人口密度 (平成29年3月31日現在)
東西	南北		
33.4km	32.8km	672.38km ²	5.1人/km ²

土地利用状況

(単位=ha)

地目 区分	宅地	耕地			林野					その他	合計
		田	畑	計	人工林	天然林	竹林	跡地採他	計		
面積	64	32	80	112	32,064	29,701	32	982	62,779	4,283	67,238

耕地については「平成28～29年 近畿農林水産統計年報」、
林野については「2016年 北山・十津川地域森林計画書」による。

自然

風屋観測所[北緯34度02.7分 東経135度47.2分 標高301m]・月別気象表

平成28年

月	最大瞬時(m/s)		気温(°C)			降水量(mm)		日照時間(h)
	風向	風速	平均	最高	最低	月積算	日最高	
4	南西	17.1	13.9	26.6	1.0	293.0	117.5	123.2
5	南西	18.9	18.0	32.0	6.9	272.0	63.5	170.9
6	南西	10.4	20.6	31.6	8.2	372.5	79.0	104.1
7	南西	12.7	24.9	35.2	18.8	162.5	134.0	149.7
8	南南西	13.5	25.7	37.3	16.0	243.5	110.5	191.7
9	南西	17.6	22.6	31.7	16.3	384.0	79.0	78.9
10	南西	10.0	17.4	30.2	6.0	162.5	43.5	103.2
11	北	11.3	10.5	20.9	2.2	112.0	42.5	122.9
12	南	10.5	6.0	16.8	-1.6	199.0	75.5	104.6

最高値・最低値	最大瞬時(m/s)		気温(°C)		降水量(mm)		日照時間(h)
	風向	最高値	最高	最低	月最高	日最高	最高
	南西	18.9	37.3	-4.5	384.0	134.0	191.7
	H28.5.3	H28.8.10	H29.1.26	H28.9	H28.7.9	H28.8	

平成29年

月	最大瞬時(m/s)		気温(℃)			降水量(mm)		日照時間(h)
	風向	風速	平均	最高	最低	月積算	日最高	
1	南	12.5	3.0	13.5	-4.5	55.0	16.0	104.5
2	東	12.8	3.5	16.0	-3.0	124.5	50.0	113.0
3	南西	14.3	6.1	19.3	-1.9	69.0	17.0	117.4

※風屋観測所のデータは気象庁の統計情報によるものである。

人口

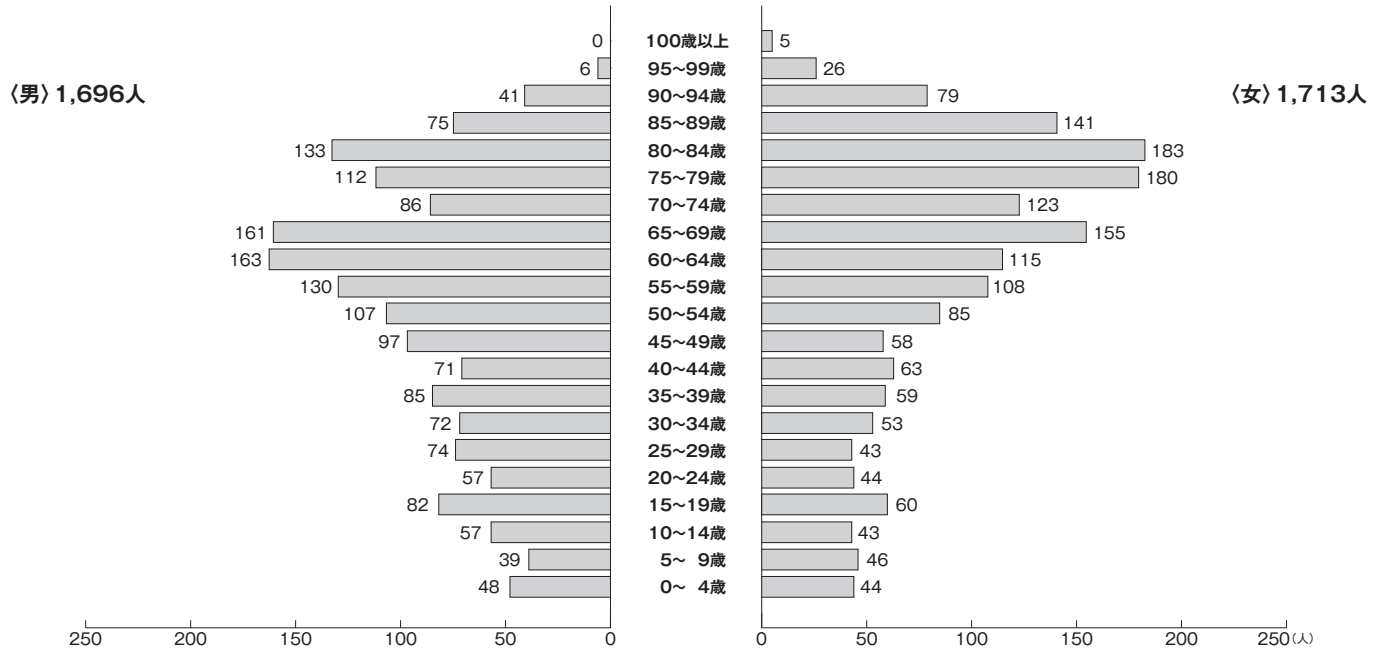
年度別による世帯数及び人口の推移

区分 年別	世帯数	人口		
		男	女	計
明治 30年	2,038	—	—	11,132
大正 7年	2,140	—	—	12,988
大正(14年)	—	—	—	11,445
昭和(5年)	—	—	—	11,079
昭和(10年)	—	—	—	12,093
昭和(15年)	—	—	—	12,271
昭和(25年)	2,356	6,188	5,957	12,145
昭和(30年)	2,480	6,426	6,077	12,503
昭和(35年)	3,117	8,779	6,809	15,588
昭和(40年)	2,611	5,496	5,280	10,776

区分 年別	世帯数	人口		
		男	女	計
昭和(45年)	2,294	4,247	4,255	8,502
昭和(50年)	2,286	4,241	3,845	8,086
昭和(55年)	2,181	3,261	3,366	6,627
昭和(60年)	2,101	2,995	3,006	6,001
平成(2年)	2,041	2,762	2,754	5,516
平成(7年)	2,020	2,589	2,613	5,202
平成(12年)	1,912	2,464	2,390	4,854
平成(17年)	1,829	2,251	2,139	4,390
平成(22年)	1,831	2,161	1,946	4,107
平成 28年	1,804	1,696	1,713	3,409

※()は国勢調査人口(10月1日現在)、その他は年度末現在

年齢階層別人口(平成29年4月1日現在)



大字別人口集計表(平成29年4月1日現在)

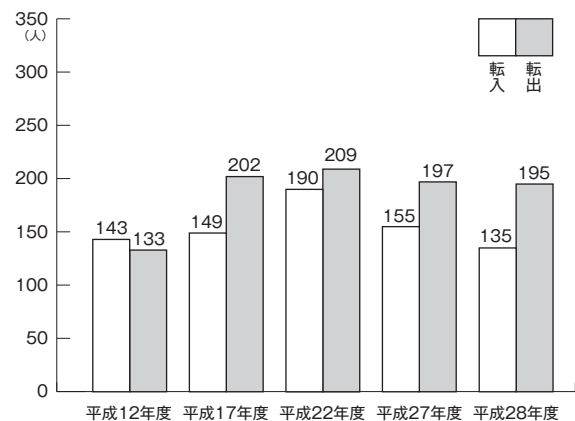
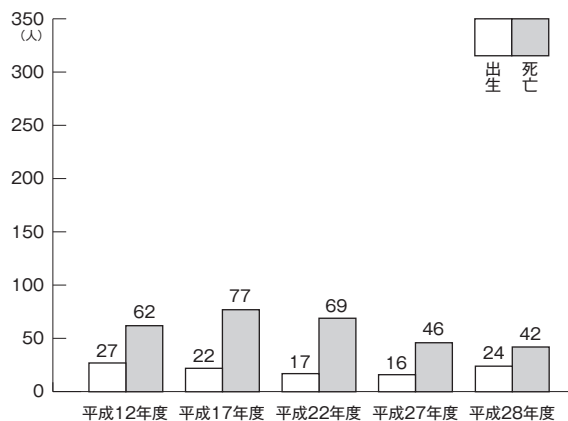
(単位/人)

	世帯数	男	女	計
長 殿	9	7	5	12
沼田原	13	15	14	29
旭	16	11	17	28
宇宮原	14	14	14	28
谷 瀬	37	29	24	53
上野地	106	100	85	185
林	0	0	0	0
高 津	11	7	10	17
小 計	206	183	169	352
内 野	7	8	5	13
山 天	6	1	6	7
三 浦	3	5	4	9
五百瀬	11	16	13	29
杉 清	6	4	5	9
小 計	33	34	33	67
川 津	18	20	22	42
風 屋	44	39	38	77
滝 川	55	45	54	99
内 原	20	14	17	31
野 尻	10	9	10	19
山 崎	44	40	54	94
池 穴	47	27	27	54
小 計	238	194	222	416
小 井	28	35	32	67
湯之原	46	46	51	97
小 森	13	10	10	20
小 原	126	122	122	244
武 蔵	50	48	53	101
大 野	35	31	38	69
小 計	298	292	306	598

	世帯数	男	女	計
高 滝	17	14	21	35
小 川	10	11	9	20
上葛川	18	15	19	34
東 中	9	4	7	11
神 下	25	17	17	34
竹 筒	20	16	16	32
玉置川	16	13	13	26
折 立	119	120	117	237
山手谷	18	18	14	32
小 計	252	228	233	461
平 谷	190	186	176	362
込之上	111	99	69	168
檉 原	13	10	13	23
那知合	11	9	10	19
谷垣内	21	21	31	52
山 手	18	19	21	40
猿 飼	56	52	50	102
桑 畑	22	21	23	44
七 色	31	30	39	69
小 計	473	447	432	879
重 里	84	84	88	172
永 井	29	33	34	67
玉垣内	34	44	37	81
今 西	5	3	4	7
西 中	31	30	34	64
大 谷	0	0	0	0
小山手	18	16	13	29
小坪瀬	7	8	5	13
迫西川	10	9	10	19
上湯川	26	23	30	53
出 谷	60	68	63	131
小 計	304	318	318	636

合 計	1,804	1,696	1,713	3,409
-----	-------	-------	-------	-------

人口動態・人口異動



産業

森林資源表

(単位/面積: ha、材積: 立木はm³・立竹は[束]、成長量: m)

区分	総数	立木地										竹林	無立木地			更新困難地
		総数			人工林			天然林			総数		伐採跡地	未立木地		
		総数	針葉樹	広葉樹	総数	針葉樹	広葉樹	総数	針葉樹	広葉樹						
総数	面積	62,779.28	61,765.15	32,560.65	29,204.50	32,064.26	31,949.60	114.66	29,700.89	611.05	29,089.84	31.87	982.26	108.80	873.46	-
	材積	17,445,977	17,439,849	12,173,571	5,266,278	12,046,465	12,036,858	9,607	5,393,384	136,713	5,256,671	6,128	-	-	-	-
	成長量	211,490	211,490	172,058	39,432	171,541	171,418	123	39,949	640	39,309	-	-	-	-	-
制限林	面積	18,083.11	17,725.35	8,533.20	9,192.15	8,483.34	8,476.91	6.43	9,242.01	56.29	9,185.72	2.15	355.61	27.23	328.38	-
	材積	4,282,628	4,282,224	2,656,124	1,626,100	2,644,127	2,643,564	563	1,638,097	12,560	1,625,537	404	-	-	-	-
	成長量	62,976	62,976	51,393	11,583	51,314	51,302	12	11,662	91	11,571	-	-	-	-	-
普通林	面積	44,696.17	44,039.80	24,027.45	20,012.35	23,580.92	23,472.69	108.23	20,458.88	554.76	19,904.12	29.72	626.65	81.57	545.08	-
	材積	13,163,349	13,157,625	9,517,447	3,640,178	9,402,338	9,393,294	9,044	3,755,287	124,153	3,631,134	5,724	-	-	-	-
	成長量	148,514	148,514	120,665	27,849	120,227	120,116	111	28,287	549	27,738	-	-	-	-	-

※2016年 北山・十津川地域森林計画書による。

樹種別素材生産量の推移

(単位/m³)

区分	年別	平成24年	平成25年	平成26年	平成27年	平成28年
スギ・ヒノキ		9,296	15,447	10,711	13,442	16,933
黒木		-	-	-	-	-
雑木		-	-	-	-	-
計		9,296	15,447	10,711	13,442	16,933

造林面積の推移

(単位/ha)

区分	年別	平成19年	平成20年	平成21年	平成22年	平成23年	平成24年	平成25年	平成26年	平成27年	平成28年
拡大造林		0	0	0	0	0	0	0	0	0	0
再造林		32.74	43.93	51.76	47.61	6.89	8.58	16.78	4.49	15.54	11.77
計		32.74	43.93	51.76	47.61	6.89	8.58	16.78	4.49	15.54	11.77

民有林の保有規模別所有形態

区分	0.01~1ha未満	1~5ha未満	5~10ha未満	10~50ha未満	50ha以上	計
林家数(戸)	1,396	1,397	511	639	189	4,132
面積(ha)	12,601.42	20,452.08	9,213.24	18,229.34	2,283.20	62,779.28
比率	林家数(%)	34	34	12	15	100
	面積(%)	20	33	14	29	100

※2016年 北山・十津川地域森林計画書による。

観光客宿泊者数

(単位/人)

年度	地区	湯泉地温泉	十津川温泉	上湯温泉	その他	計
平成23年		10,382	18,767	3,531	13,621	46,301
平成24年		8,058	21,216	3,369	10,388	43,031
平成25年		9,691	24,233	3,165	7,920	45,009
平成26年		9,394	22,438	2,752	10,224	44,808
平成27年		9,109	27,779	3,031	10,266	50,185
平成28年		9,072	26,740	2,936	9,422	48,170

入込客数(宿泊客含む)

(単位/人)

年度	地区	谷瀬の吊り橋	十津川温泉郷	道の駅	瀬八丁	計
平成23年		105,115	275,531	224,916	41,200	646,762
平成24年		124,543	251,154	244,818	72,761	693,276
平成25年		151,700	265,956	262,345	79,832	759,833
平成26年		157,778	257,902	274,695	64,084	754,459
平成27年		150,996	290,077	282,571	58,703	782,347
平成28年		155,071	277,582	289,645	60,846	783,144

福祉

国民健康保険状況

(平成29年4月1日現在)

年度	区分	被保険者		療養給付(単位/円)				
		世帯	人数	件数	日数	費用額	保険者負担額	被保険者負担額
平成25年		738	1,236	15,046	25,048	436,080,284	362,547,108	73,533,176
平成26年		705	1,163	14,976	24,025	415,091,708	343,496,453	71,595,255
平成27年		677	1,102	14,331	22,669	417,642,948	346,951,657	70,691,291
平成28年		642	1,037	14,033	21,514	395,607,198	333,855,440	61,751,758

要介護(要支援)認定者数

(平成29年4月1日現在)

	要支援1	要支援2	要介護1	要介護2	要介護3	要介護4	要介護5	計
第1号被保険者	113	75	88	57	57	47	38	475
65歳以上75歳未満	7	7	1	3	3	2	3	26
75歳以上	106	68	87	54	54	45	35	449
第2号被保険者	0	0	1	0	1	2	0	4
総数	113	75	89	57	58	49	38	479

居宅介護(介護予防)サービス受給者数

(平成29年4月1日現在)

	要支援1	要支援2	要介護1	要介護2	要介護3	要介護4	要介護5	計
第1号被保険者	31	20	29	21	11	9	5	126
第2号被保険者	0	0	0	0	1	1	0	2
総数	31	20	29	21	12	10	5	128

地域密着型(介護予防)サービス受給者数

(平成29年4月1日現在)

	要支援1	要支援2	要介護1	要介護2	要介護3	要介護4	要介護5	計
第1号被保険者	0	0	25	13	15	8	6	67
第2号被保険者	0	0	0	0	0	0	0	0
総数	0	0	25	13	15	8	6	67

施設介護サービス受給者数

(平成29年4月1日現在)

	介護老人福祉施設	介護老人保健施設	介護療養型医療施設	計
第1号被保険者	65	42	1	108
第2号被保険者	1	0	0	1
総数	66	42	1	109

国民年金加入状況

(平成29年4月1日現在)

年度	区分	被保険者数			免除状況		
		第1号	任意	第3号	法免	申免	計
平成25年		551	1	145	60	102	162
平成26年		507	1	151	56	109	165
平成27年		457	6	151	55	82	137
平成28年		422	6	140	54	77	131

国民年金受給権者数

(平成29年4月1日現在)

		平成25年	平成26年	平成27年	平成28年
老齢年金	受給権者数	186	163	141	115
五年年金	受給権者数	2	1	1	1
通算老齢年金	受給権者数	30	28	24	19
障害年金	受給権者数	12	10	10	7
母子年金	受給権者数	0	0	0	0
遺児年金	受給権者数	0	0	0	0
寡婦年金	受給権者数	2	2	4	2
老齢基礎年金	受給権者数	1,289	1,304	1,307	1,029
障害基礎年金	受給権者数	119	112	112	114
遺族基礎年金	受給権者数	9	9	8	8
合計	受給権者数	1,649	1,629	1,607	1,295

後期高齢者医療保険状況

(平成29年4月1日現在)

	被保険者数 (年度平均)	療養給付(単位/千円)				
		件数	日数	費用額	保険者負担額	被保険者負担額
平成25年	1,025	19,293	40,881	816,623	761,212	55,411
平成26年	1,014	19,935	38,361	811,619	757,424	54,195
平成27年	1,003	20,076	37,561	834,705	782,353	52,352
平成28年	984	19,944	35,187	740,480	690,185	50,295

保育所

(平成29年4月1日現在)

保育所名	園児数	保育士	調理員
上野地保育所	5	1(臨時2)	0(臨時2)
花園保育所	2	2(臨時0)	0(臨時1)
小原保育所	29	2(臨時4)	1(臨時2)
みどり保育所	34	3(臨時5)	0(臨時0)

民生委員・児童委員・主任児童委員……………25人
 身体障害者手帳交付数……………218人
 老人クラブ……………328人(13クラブ)

教育

児童・生徒数の推移

学校名	平成23年	平成24年	平成25年	平成26年	平成27年	平成28年
十津川第一小学校	76	63	65	68	53	48
平谷小学校	45	42	37	34	34	34
西川第一小学校	25	24	21	16	15	14
西川第二小学校	9	11	9	5	6	8
計	155	140	132	123	108	104
上野地中学校	18	—	—	—	—	—
小原中学校	16	—	—	—	—	—
折立中学校	32	—	—	—	—	—
西川中学校	20	—	—	—	—	—
十津川中学校	—	81	75	72	67	69
計	86	81	75	72	67	69
合計	241	221	207	195	175	173

迫西川小学校(閉校・平成29年3月31日) 上野地小学校(閉校・平成22年3月31日) 二村小学校(閉校・平成22年3月31日) 三村小学校(閉校・平成22年3月31日)
 上野地中学校(閉校・平成24年3月31日) 小原中学校(閉校・平成24年3月31日) 折立中学校(閉校・平成24年3月31日) 西川中学校(閉校・平成24年3月31日)

平成28年度 小学校 教職員数・学級数・児童数

(平成28年5月1日現在)

学校名	学級		教員	事務員	調理員	栄養士	1年			2年			3年			4年			5年			6年			特(再)			合計		
	同意	実数					男	女	計	男	女	計	男	女	計	男	女	計	男	女	計	男	女	計	男	女	計	男	女	計
	十津川第一小学校	6					8	13	1	2	0	3	3	6	2	3	5	5	7	12	5	3	8	2	2	4	9	4	13	5
平谷小学校	5	7	9	1	2	0	4	4	8	1	4	5	2	1	3	1	2	3	6	4	10	2	3	5	0	1	1	16	18	34
西川第一小学校	4	5	8	1	2	0	3	1	4	1	1	2	0	1	1	0	0	0	1	2	3	3	1	4	1	0	1	8	6	14
西川第二小学校	2	2	5	1	1	0	2	0	2	0	2	0	0	0	0	0	0	0	2	0	2	1	1	2	0	0	0	5	3	8
計	17	22	35	4	7	0	12	8	20	4	10	14	7	9	16	6	5	11	11	8	19	15	9	24	6	2	8	55	49	104

平成28年度 中学校 教職員数・学級数・生徒数

(平成28年5月1日現在)

学校名	学級	教員	事務員	調理員	栄養士	1年			2年			3年			特(再)			合計		
						男	女	計	男	女	計	男	女	計	男	女	計	男	女	計
十津川中学校	5	13	1	4	1	12	9	21	10	13	23	15	10	25	2	2	4	37	32	69

文化財

国指定重要文化財・特別名勝天然記念物

	区分	名称	指定日	所有者
1	重要文化財	梵鐘	昭和34年 6月27日	玉置神社
2	重要文化財	玉置神社社務所及び台所	昭和63年 1月13日	玉置神社
3	重要有形民俗文化財	十津川郷の山村生産用具	平成 3年 4月19日	十津川村
4	重要無形民俗文化財	十津川の大踊	平成元年 3月20日	小原・武蔵・西川大踊保存会
5	特別名勝天然記念物	瀬八丁	昭和27年 3月29日	
6	史跡	熊野参詣道小辺路	平成14年12月19日	
7	史跡	大峯奥駈道	平成14年12月19日	

県指定文化財

	区分	名称	指定日	所有者
8	有形文化財	十津川郷宝蔵文書	昭和39年 8月 6日	十津川村
9	有形文化財	十津川郷宝蔵大般若經	昭和39年 8月 6日	三村区
10	有形文化財	辻家住宅	昭和55年 3月28日	個人
11	天然記念物	杉の巨樹群	昭和34年 2月 5日	玉置神社
12	天然記念物	玉置山の枕状熔岩堆積地	平成 9年 3月21日	十津川村
13	有形文化財	瀬ホテル本館	平成29年 2月14日	個人

村指定文化財

	区分	名称	指定日	所有者
14	有形文化財	玉置神社及び境内	昭和51年 7月20日	玉置神社
15	有形文化財	墓の藪石塔群	平成 4年 2月24日	大字折立
16	有形文化財	楠正勝・佐久間信盛墓所	平成 6年12月20日	大字武蔵
17	有形文化財	旧武蔵小学校	平成 7年11月20日	大字武蔵
18	無形文化財	国王神社例大祭の武者行列	平成10年 4月 1日	中野村区
19	有形文化財	国王神社額（伝 大久保利通筆）	平成10年 4月 1日	中野村区
20	無形文化財	①川堀節 ②出谷筏節	平成10年 7月 1日	出谷踊保存会
21	無形文化財	餅つき踊り	平成12年 7月 1日	平谷餅つき踊り保存会

交通

道路

（平成29年4月1日現在）

区分	国道	県道	村道	林道	農道
本数	4	3	230	51	19
総延長(m)	111,842	45,048	462,851	164,648	10,558
舗装延長(m)	111,842	45,048	160,656	122,195	10,558
舗装率(%)	100	100	34.71	74.21	100

行・財政

歴代村長

代位	氏名	就任年月日	代位	氏名	就任年月日	代位	氏名	就任年月日	代位	氏名	就任年月日
初代	久保 成吉	明治23年 6月20日	13	中森 忠吉	大正13年 6月27日	25	玉置 子朗	昭和21年 1月10日	37	玉置 春雄	平成元年 4月25日
2	玉置 明亮	明治26年 3月28日	14	汀 定雄	大正14年 7月 8日	26	鎌塚 平馬	昭和22年 4月 5日	38	野尻 忠正	平成 5年 4月25日
3	玉置 明亮	明治30年 3月28日	15	今田 殖	大正14年 9月28日	27	古澤 守	昭和24年 6月21日	39	野尻 忠正	平成 9年 4月25日
4	上杉 直温	明治34年 6月19日	16	中川 貞夫	大正15年 3月20日	28	後木 實	昭和28年 6月21日	40	更谷 慈禧	平成13年 4月25日
5	中垣 行完	明治35年 7月12日	17	西田 英太郎	昭和 4年 7月 8日	29	後木 實	昭和32年 6月21日	41	更谷 慈禧	平成17年 4月25日
6	中 隆一郎	明治39年 7月16日	18	中川 貞夫	昭和 5年 1月27日	30	玉置 直通	昭和36年 6月21日	42	更谷 慈禧	平成21年 4月25日
7	更谷 喜延	明治41年 4月21日	19	風川 富士丸	昭和 9年 2月15日	31	玉置 直通	昭和40年 6月21日	43	更谷 慈禧	平成25年 4月25日
8	玉置 良直	大正元年11月27日	20	野尻 清實	昭和13年 2月15日	32	中南 忠一	昭和44年 4月26日	44	更谷 慈禧	平成29年 4月25日
9	野尻 清實	大正 6年 2月22日	21	福井 吉清	昭和14年10月14日	33	中嶋 時峯	昭和48年 4月25日			
10	風川 宣賢	大正 7年 2月15日	22	大島 秋雄	昭和15年 7月29日	34	中嶋 時峯	昭和52年 4月25日			
11	大島 正顕	大正 8年 4月18日	23	野尻 清實	昭和17年 9月 1日	35	中嶋 時峯	昭和56年 4月25日			
12	深瀬 隆太	大正11年 7月19日	24	辻村 計衛	昭和18年 7月15日	36	中嶋 時峯	昭和60年 4月25日			

村議会議員

※◎印＝委員長／○印＝副委員長（平成29年5月8日現在）

議員番号	氏名	所属常任・特別委員会
1	井向 久昭	議会運営委員会 ○総務文教常任委員会 産業建設常任委員会 国道改良促進対策特別委員会
2	大玉 和行	総務文教常任委員会 ○産業建設常任委員会 夕ム対策特別委員会 監査委員
3	榑本 正文	副議長 総務文教常任委員会 産業建設常任委員会 国道改良促進対策特別委員会
4	小西 規夫	議会運営委員会 ◎総務文教常任委員会 産業建設常任委員会 ○夕ム対策特別委員会
5	温井 利一	○議会運営委員会 総務文教常任委員会 ◎産業建設常任委員会 夕ム対策特別委員会

議員番号	氏名	所属常任・特別委員会
6	玉置 公三	◎議会運営委員会 総務文教常任委員会 産業建設常任委員会 ○国道改良促進対策特別委員会
7	中嶋 大樹	議会運営委員会 総務文教常任委員会 産業建設常任委員会 ◎夕ム対策特別委員会
8	中南 太一	議長
9	千葉 浩一	総務文教常任委員会 産業建設常任委員会 ◎国道改良促進対策特別委員会 夕ム対策特別委員会

歴代議長

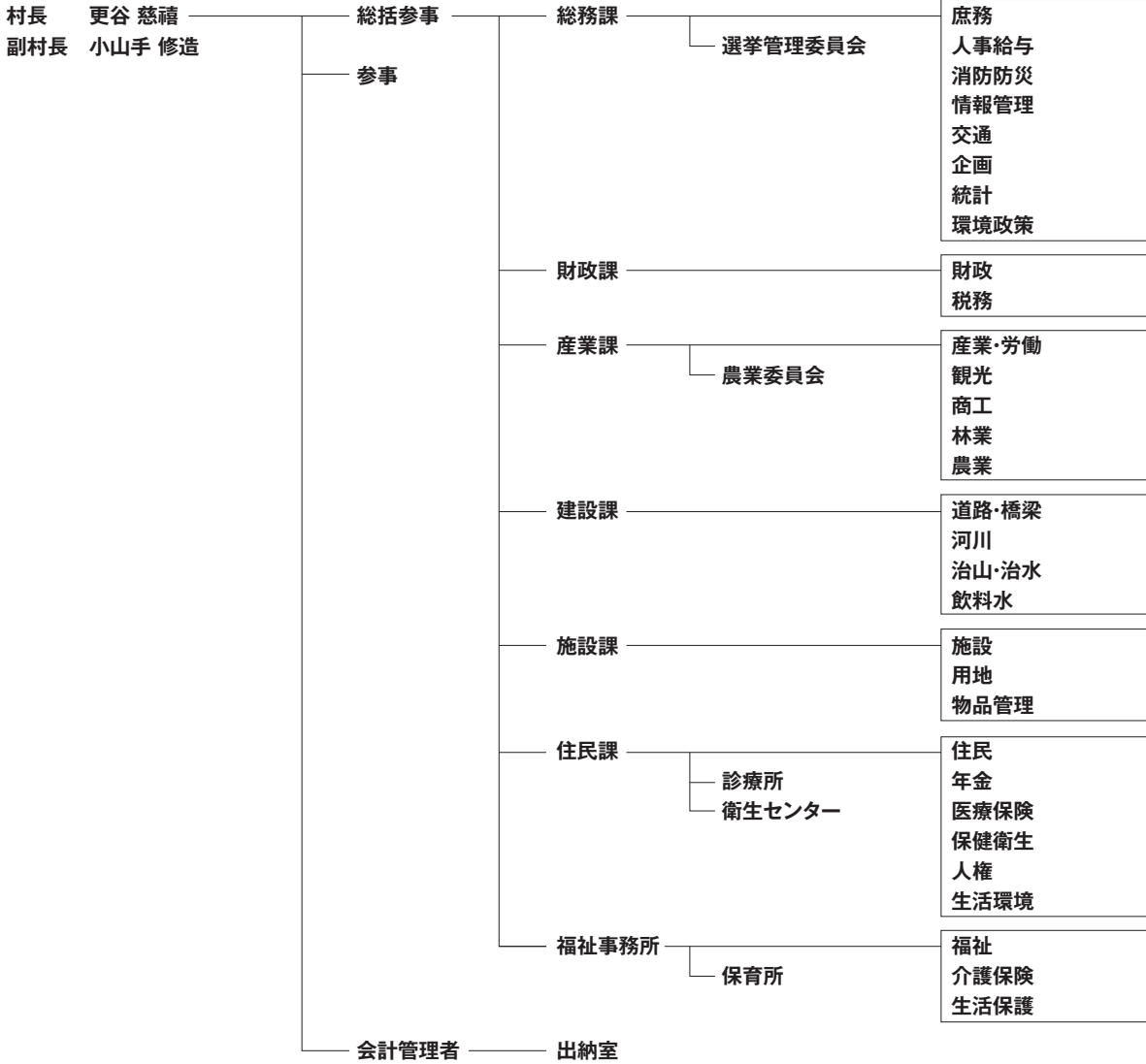
代位	氏名	就任年月日	代位	氏名	就任年月日	代位	氏名	就任年月日
初代	中 康太郎	昭和21年10月21日	24	岡本 守	昭和43年 6月 4日	47	堀 八朗	平成 2年 5月 9日
2	鎌塚 平馬	昭和22年 1月12日	25	浦東 忠信	昭和44年 5月 9日	48	千葉 孝	平成 3年 5月 9日
3	古澤 守	昭和22年 5月26日	26	更谷 一馬	昭和45年 9月25日	49	千葉 孝	平成 4年 5月 7日
4	玉置 俊一	昭和24年 7月 1日	27	小松 秀盛	昭和46年 5月10日	50	岩本 武司	平成 5年 5月 7日
5	辻内 松太郎	昭和25年 6月29日	28	山本 正保	昭和47年 5月 8日	51	岩本 武司	平成 6年 5月12日
6	玉置 俊一	昭和26年 5月17日	29	山本 正保	昭和48年 5月 8日	52	山本 寿次	平成 7年 5月10日
7	辻内 松太郎	昭和27年 6月30日	30	田中 功	昭和49年 5月22日	53	山本 寿次	平成 8年 5月10日
8	浦東 忠信	昭和28年 6月30日	31	更谷 一馬	昭和50年 5月 9日	54	井村 稔	平成 9年 5月10日
9	西 虎蔵	昭和29年 7月 7日	32	小松 秀盛	昭和51年12月22日	55	井村 稔	平成10年 5月11日
10	辻内 松太郎	昭和30年 5月 7日	33	小松 秀盛	昭和52年 5月 6日	56	玉置 藤夫	平成11年 5月10日
11	植村 忠知	昭和31年 6月 7日	34	小松 秀盛	昭和53年 5月 6日	57	羽根 淑晴	平成12年 5月10日
12	古澤 守	昭和32年 6月29日	35	愛須 吉堯	昭和54年 5月10日	58	堀 八朗	平成13年 5月10日
13	浦東 忠信	昭和33年 6月16日	36	松實 利雄	昭和54年11月22日	59	堀 八朗	平成14年 5月10日
14	植村 忠知	昭和34年 5月24日	37	中 正博	昭和55年 6月 6日	60	古久保 勲	平成15年 5月 7日
15	植村 忠知	昭和35年 5月24日	38	野長瀬 幸夫	昭和56年 5月 6日	61	古久保 勲	平成16年 5月12日
16	植村 忠知	昭和36年 6月10日	39	中 正博	昭和57年 5月 7日	62	古久保 勲	平成17年 5月11日
17	岡本 守	昭和37年 5月23日	40	中 正博	昭和58年 5月10日	63	古久保 勲	平成18年 5月 9日
18	植村 忠知	昭和38年 5月23日	41	中 正博	昭和59年 5月 7日	64	松實 豊隆	平成19年 5月 8日
19	浦東 忠信	昭和38年12月16日	42	中 正博	昭和60年 5月 9日	65	松實 豊隆	平成21年 5月 8日
20	浦東 忠信	昭和39年 6月 3日	43	堀 八朗	昭和61年 5月12日	66	松實 豊隆	平成25年 5月 8日
21	植村 忠知	昭和40年 6月 8日	44	堀 八朗	昭和62年 5月 7日	67	中南 太一	平成27年 5月 8日
22	佐古 為義	昭和41年 5月 8日	45	堀 八朗	昭和63年 5月 9日	68	中南 太一	平成29年 5月 9日
23	岡本 守	昭和42年 5月11日	46	堀 八朗	平成元年 5月 8日			

各種選挙投票状況

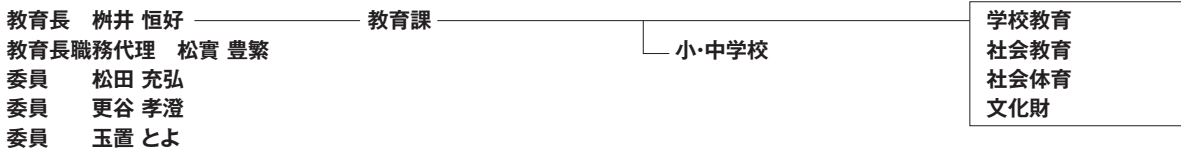
選挙名	選挙期日	当日有権者数	投票者数	棄権者数	投票率 (%)	投票総数	有効投票	無効投票	備考
衆議院(小選挙区)	平成26年12月14日	3,190	2,424	766	75.99	2,423	2,334	89	その他1
知事	平成27年 4月12日	3,144	2,256	888	71.76	2,256	2,228	28	
県議会議員	平成27年 4月12日	3,143	—	—	—	—	—	—	無投票
村議会議員	平成27年 4月26日	3,097	2,632	465	84.99	2,632	2,612	20	
参議院(選挙区)	平成28年 7月10日	3,143	2,412	731	76.74	2,412	2,272	140	
村長	平成29年 4月16日	2,975	2,450	525	82.35	2,450	2,405	45	

組織表(平成30年1月1日現在)

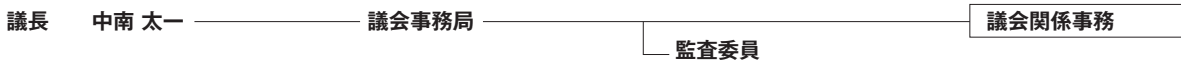
〈行政組織図〉



〈教育組織図〉



〈議会組織図〉



村税収入状況の推移

(単位/千円)

年度	個人村民税	法人村民税	固定資産税	国有資産等所在市町村交付金	軽自動車税	たばこ税	入湯税	計
平成25年度	127,326	51,054	471,214	2,518	9,681	18,939	3,007	683,739
平成26年度	125,921	29,744	476,818	2,518	9,883	17,964	2,946	665,794
平成27年度	126,726	32,088	469,862	2,529	10,017	18,056	3,470	662,748
平成28年度	130,657	33,752	518,295	2,469	12,549	16,564	3,166	717,452

一般会計決算額の推移

(単位/千円)

年度	平成25年度	平成26年度	平成27年度	平成28年度
歳入	7,251,691	6,494,460	6,563,969	7,700,292
歳出	6,742,694	6,192,191	6,334,108	7,543,022

特別会計決算額の推移

(単位/千円)

年度	国民健康保険		後期高齢者医療		診療所		介護保険		介護サービス		簡易水道		貯木場等維持管理		十津川温泉		湯泉地温泉		財産区大字迫西川	
	歳入	歳出	歳入	歳出	歳入	歳出	歳入	歳出	歳入	歳出	歳入	歳出	歳入	歳出	歳入	歳出	歳入	歳出	歳入	歳出
平成25年度	568,263	568,235	60,733	60,652	243,773	243,773	606,295	606,266	37,201	37,201	657,365	657,365	417,302	374,096	90,560	59,394	15,779	15,714	0	0
平成26年度	551,619	550,919	60,409	60,225	235,420	235,420	643,705	631,760	40,085	40,085	509,456	509,456	527,289	463,826	71,991	69,116	11,659	11,399	5,546	5,546
平成27年度	601,640	601,505	61,093	61,083	206,330	206,330	678,298	676,396	40,206	40,206	517,407	507,709	460,935	460,935	31,476	31,475	12,959	12,943	1,642	1,642
平成28年度	577,333	576,757	61,421	61,387	196,216	196,216	669,568	662,143	34,702	34,702	759,558	747,466	464,145	423,254	28,081	26,858	19,093	19,007	2,183	2,183

平成29年度一般会計予算(当初)

